

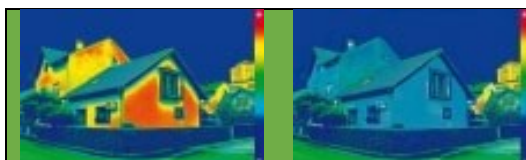
MANTI CERAMIC ALTA DENSITA'

Rivestimento in pasta termoisolante nanocomposito

Composizione	Prodotto brevettato, monocomponente e premiscelato, contenete nanomolecole ceramiche per l'isolamento termico
Generalità	E' un prodotto innovativo, con un elevata capacità isolante dovuta all'abbinamento di bassissima conducibilità e proprietà di riflettanza termica. Traspirante e certificato anti-umidità e anti-muffa.
Utilizzo	Una protezione estremamente sottile che riduce drasticamente le dispersioni termiche, proteggendo le superfici dalla corrosione e dalla formazione di nuovi funghi e muffe. Particolarmente idoneo per un efficace isolamento termico di pareti sia di edifici civili che di strutture commerciali. Applicabile su qualsiasi tipo di superficie in muratura, con fondo sano o sanificato. Attenersi alla procedura indicata sul manuale di posa.
Lavorazione	Il metodo di applicazione è quello a spatola come meglio illustrato nel manuale di posa. Evitare l'applicazione a temperature inferiori a + 5°C.
Osservazioni particolari	Applicazione rapida a spatola. Atossico, inodore, a basso VOC. Prodotto riciclabile al 100%. Vedi scheda di sicurezza. L'efficienza termica ottimale avviene dopo circa 60 gg dall'installazione.

Caratteristiche

Confezione	20 lt
Resa	1 lt /1 mq/1 mm
Spessore consigliato	2 – 10 mm ca.
Riflettanza	SR = 88,4% IE = 85,5% SRI = 111,5%
Conducibilità termica	$\lambda_d = 0,0019 \text{ W/mk}$
Viscosità	8.000 cps
Massa volumetrica	Circa 730 kg/mc ($\pm 9\%$)
Reazione al fuoco	Euro Classe A2 S1, d0
Colore	Bianco naturale
Resistenza al flusso di vapore (equivalenza)	$\mu = 6,40$
Calore specifico	1.290 J/(kgK)



www.innovationtime.it