

RASANTE MANTI CERAMIC

Rivestimento in pasta termoisolante nanocomposito

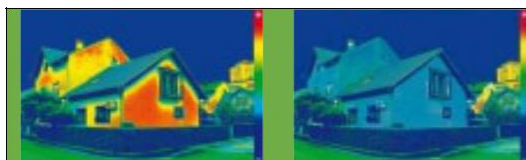
Composizione	Prodotto monocomponente e premiscelato. Vedi scheda di sicurezza
Generalità	E' un prodotto innovativo le cui capacità termoisolanti ad altissime prestazioni della nano molecola brevettata si uniscono alle proprietà livellanti della pasta (similare ad un rasante), particolarmente indicate nel caso siano presenti irregolarità ed imperfezioni sulle superfici da trattare.
Utilizzo	Una protezione lisciante estremamente sottile che riduce drasticamente le dispersioni termiche, proteggendo le superfici dalla corrosione e dalla formazione di nuovi funghi e muffe. Particolarmente idoneo per un efficace isolamento termico di pareti sia di edifici civili che di strutture commerciali. Applicabile su qualsiasi tipo di superficie. Attenersi alla procedura indicata sul manuale di posa.
Lavorazione	Il metodo di applicazione è quello a spatola come meglio illustrato nel manuale di posa. Evitare l'applicazione a temperature inferiori a - 10°C.
Osservazioni particolari	Applicazione rapida a spatola. Atossico, inodore, a basso VOC. Potere livellante in grado di uniformare tutte le irregolarità e imperfezioni. Prodotto riciclabile al 100%. Vedi scheda di sicurezza. L'efficienza termica ottimale avviene dopo circa 60 gg dall'installazione. La resa può variare in relazione porosità del fondo.

Caratteristiche

Confezione	20 lt
Resa	1 lt /1 mq/1 mm
Spessore consigliato	2 – 10 mm ca.
Riflettanza*	SR = 88,4% IE = 85,5% SRI = 111,5%
Conducibilità termica**	$\lambda = 0,0019 \text{ W/mk}$
Viscosità	8.000 cps
Massa volumetrica	Circa 730 kg/mc ($\pm 9\%$)
Reazione al fuoco	Euro Classe A2
Colore	Bianco naturale
Resistenza al flusso di vapore (equivalenza)	$\mu = 6,40$
Calore specifico***	1.290 J/(kgK)



*Certificazioni CMR Vicenza
 **Certificazione TUV - SGS e CMR
 Vicenza *** Test CMR Vicenza



www.innovationtime.it